

ChugaiiRO

日本からアジアへ、そして世界のユーザーへ。 世界基準の「モノづくり」を 中外炉と共に。

当社ホームページ上で最新の拠点情報が
ご確認いただけます。



中外炉設備技術(上海)有限公司
中外炉熱工設備(上海)有限公司
台湾中外炉工業股份有限公司
CHUGAI RO (THAILAND) CO., LTD.
PT. CHUGAI RO INDONESIA

小倉工場
本社
名古屋営業所
東京支社
堺事業所
堺センター

CHUGAI RO DE MEXICO, S.A. DE C.V.

● 中外炉事業所 ● 関係会社

中国の販売・技術サービス子会社 中外炉設備技術(上海)有限公司

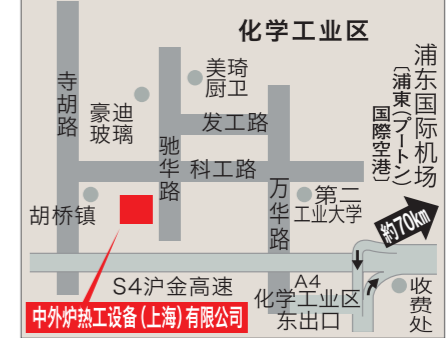
中国上海市延安西路2201号
上海国際貿易中心26楼2606室
TEL+86-21-6295-0081
FAX+86-21-6295-5338



最寄りの交通機関
上海浦東国際空港から
タクシーで約1時間
地鐵10号線
伊犁路下車、徒歩約10分

中国の製販子会社 中外炉熱工設備(上海)有限公司

中国上海市奉賢区柘林鎮胡橋 臨海工業區馳華路333号
TEL+86-21-3361-8366
FAX+86-21-3361-8125



最寄りの交通機関
上海浦東国際空港から
タクシーで約1時間

メキシコの販売子会社 CHUGAI RO DE MEXICO, S.A. DE C.V.

Torre Plaza Bosques, Piso 12, Oficina 13,
Av. Universidad 1001, Bosques del Prado Norte, 20127
Aguascalientes, Ags., México
TEL +52-449-996-4473
FAX +52-449-912-7233



最寄りの交通機関
リセンシアド・ヘスス・テラン・ペレド
(アグアスカリエンテス) 国際空港から
タクシーで約40分



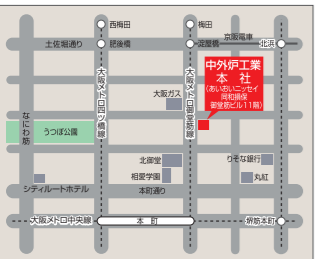
最寄りの交通機関
スカルノハッタ国際空港から
タクシーで約1時間

本社

〒541-0046
大阪市中央区平野町3丁目6番1号
(あいおいニッセイ同和損保御堂筋ビル11階)
TEL (06) 6221-1251 (代表)
FAX (06) 6221-1411



最寄りの交通機関
大阪メトロ御堂筋線
淀屋橋駅(11番出口)下車、徒歩約5分
大阪メトロ御堂筋線
本町駅(1番出口)下車、徒歩約7分



東日本をカバーする営業拠点 東京支社

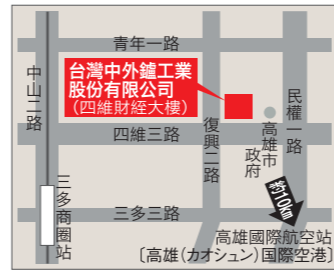
〒108-0075
東京都港区港南2丁目5番7号(港南ビル7階)
TEL (03) 5783-3360 (代表)
FAX (03) 5783-3368



最寄りの交通機関
JR・京浜急行 品川駅下車、徒歩6分
東京モノレール/りんかい線 天王洲アイル駅下車、徒歩13分

台湾の販売子会社 台湾中外炉工業股份有限公司

高雄市苓雅區四維三路6號
高雄四維財經大樓21階A1室
TEL+886-7-535-7898
FAX+886-7-535-7897



最寄りの交通機関
高雄国際空港からタクシーで約15分
高雄捷運(地下鉄) 三多商圈駅下車、徒歩約15分

営業と「モノづくり」の中核拠点 堺事業所



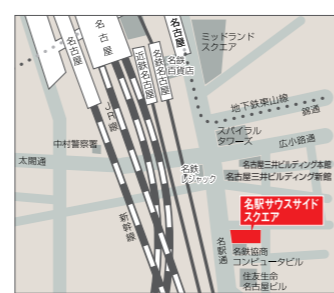
〒592-8331
堺市西区築港新町2丁4番
TEL (072) 247-2501 (代表)
FAX (072) 247-2508



最寄りの交通機関
電車でお越しの方
大阪メトロ御堂筋線ならば南海電車
本線に乗り換え石津川駅下車、車で約5分
(堺センターへは徒歩約15分)
北方面から車でお越しの方
阪神高速湾岸線に乗り、出島出口より約10分
(大阪臨海線、石津西交差点を右折)
南方面から車でお越しの方
阪神高速湾岸線に乗り、石津出口より約5分

中日本をカバーする営業拠点 名古屋営業所

〒450-0003
名古屋市中村区名駅南
1丁目21番19号
(名駅サウスサイドスクエア6階)
TEL (052) 561-3561 (代表)
FAX (052) 561-3566



最寄りの交通機関
JR名古屋駅下車、徒歩約10分
近鉄名古屋駅下車、徒歩約5分
名鉄名古屋駅下車、徒歩約5分
地下鉄名古屋駅下車、徒歩約10分

大型設備の基幹構造部を製作する「モノづくり」拠点 小倉工場

〒803-0802 北九州市小倉北区東港2丁目2番1号
TEL (093) 571-5788 (代表) FAX (093) 571-6268



最寄りの交通機関
JR小倉駅下車、タクシーで約10分
JR西小倉駅下車、徒歩約15分

燃焼装置・機器の出荷拠点 堺センター

〒592-8332
堺市西区石津西町94番地7



堺事業所

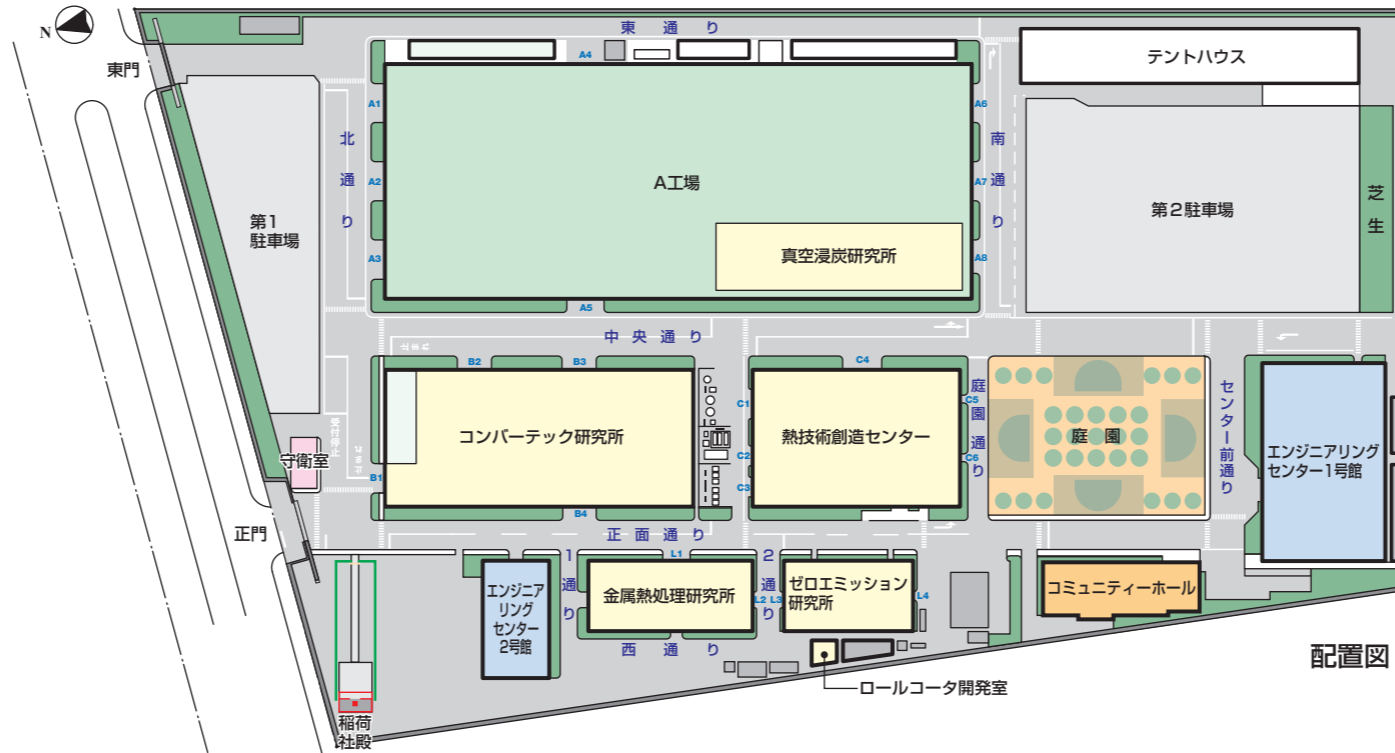


堺事業所は社員約350人に子会社・協力会社を含めた約500~600人が従事する、当社の営業と「モノづくり」の中核拠点です。
 ここは、研究開発・設計・製造という、「モノづくり」の基幹機能すべてを兼ね備え、品質・納期・コスト面での競争力を高めることにより、お客様にさらにご満足いただけるようノウハウを結集・蓄積しています。
 具体的には、設計を正しく実行するための工学知識、モノづくりを通じて得られるノウハウや知見、顧客満足度あるいは不満足度情報を定期的に研究分析して、品質向上に活かすことが堺事業所運営のキーコンセプトです。

A工場



約9,200m²の広さを有し、主として中小型の熱処理炉を製造・組立しています。自動車部品、ベアリング、セラミックス、炭素製品、化学製品などを生産するための最新設備がここから出荷されます。



熱技術創造センター



研究開発力の強化、社内外の開発共創の活性化を行い、経営理念に掲げる「新しい価値の創造」を活かすべく迅速に行うために創設された、当社研究・開発の中心施設です。

燃焼ゾーン

工業用バーナで日本をリードする企業として、脱炭素・省エネ燃焼技術開発を次々と生み出します。

機能材ゾーン

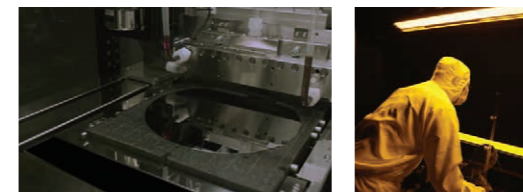
全固体電池電解質や半導体向け機能材など、注目素材処理の開発に特化したゾーンです。

共創スペース

最新製品や当社の歴史がわかるコミュニティスペースで「見せる」「学ぶ」「集う」を促進し、アイデアを創出します。

コンバーテック研究所

最新の半導体や電池の開発・生産で期待が集まるRSコート™の適用範囲拡大、ラインナップ拡充を進めています。



金属熱処理研究所

カーボンニュートラルのあらゆるニーズに対応できるガス浸炭炉を備え、金属熱処理の新たな可能性を切り拓きます。



エンジニアリングセンター

開発プログラムの立案・コンセプト設計そしてハードウェア・ソフトウェアの設計といったエンジニアリング機能と営業・購買調達・製造管理部門を集約した拠点です。技術者のパソコンでは、機密工場を除き設置しているIPカメラが撮らえた製作状況の映像を見ることができ、自席に居ながらにして設計図との検証が行えます。また、詳細設計には3次元CADも活用し、工期短縮やトラブルの防止に努めています。



1号館

真空浸炭研究所

ニーズが拡大する真空浸炭炉の最新型を設置し、既存技術のブラッシュアップを推進します。



ゼロエミッション研究所

時代に先駆けて汚泥処理技術や大気浄化技術を開発した中外炉工業の関連技術をさらに進化させ、資源リサイクル関連技術、環境負荷低減技術、高機能材加熱・冷却技術の開発を行います。



敷地面積 51,960m² (15,718坪)
 建築面積 20,711m² (6,265坪)

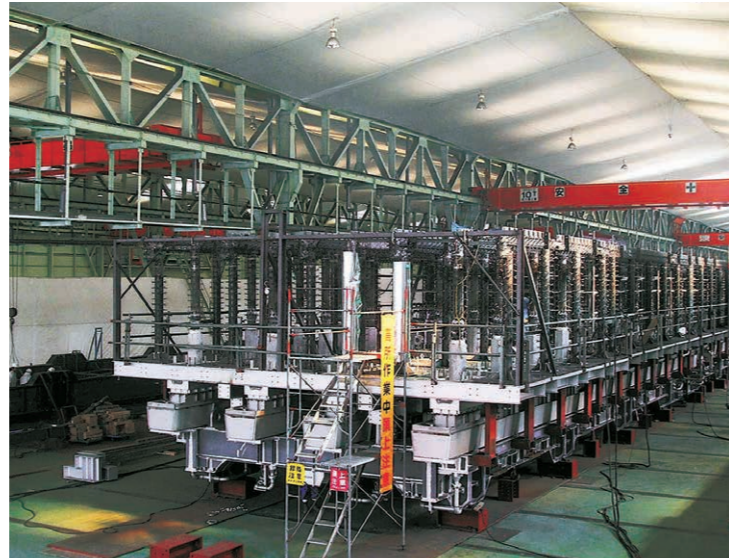
エンジニアリングセンター1号館	1,658m ² (501坪)
エンジニアリングセンター2号館	520m ² (157坪)
コミュニティホール	559m ² (169坪)
A工場	9,227m ² (2,788坪)
A工場事務所	251m ² (76坪)
コンバーテック研究所	2,933m ² (887坪)
熱技術創造センター	1,921m ² (581坪)
金属熱処理研究所	805m ² (243坪)
ゼロエミッション研究所	638m ² (193坪)
ロールコート開発室	40m ² (12坪)
テントハウス	1,197m ² (362坪)
西倉庫	55m ² (16坪)
南倉庫	69m ² (20坪)
車庫	42m ² (12坪)
守衛室	105m ² (31坪)

小倉工場

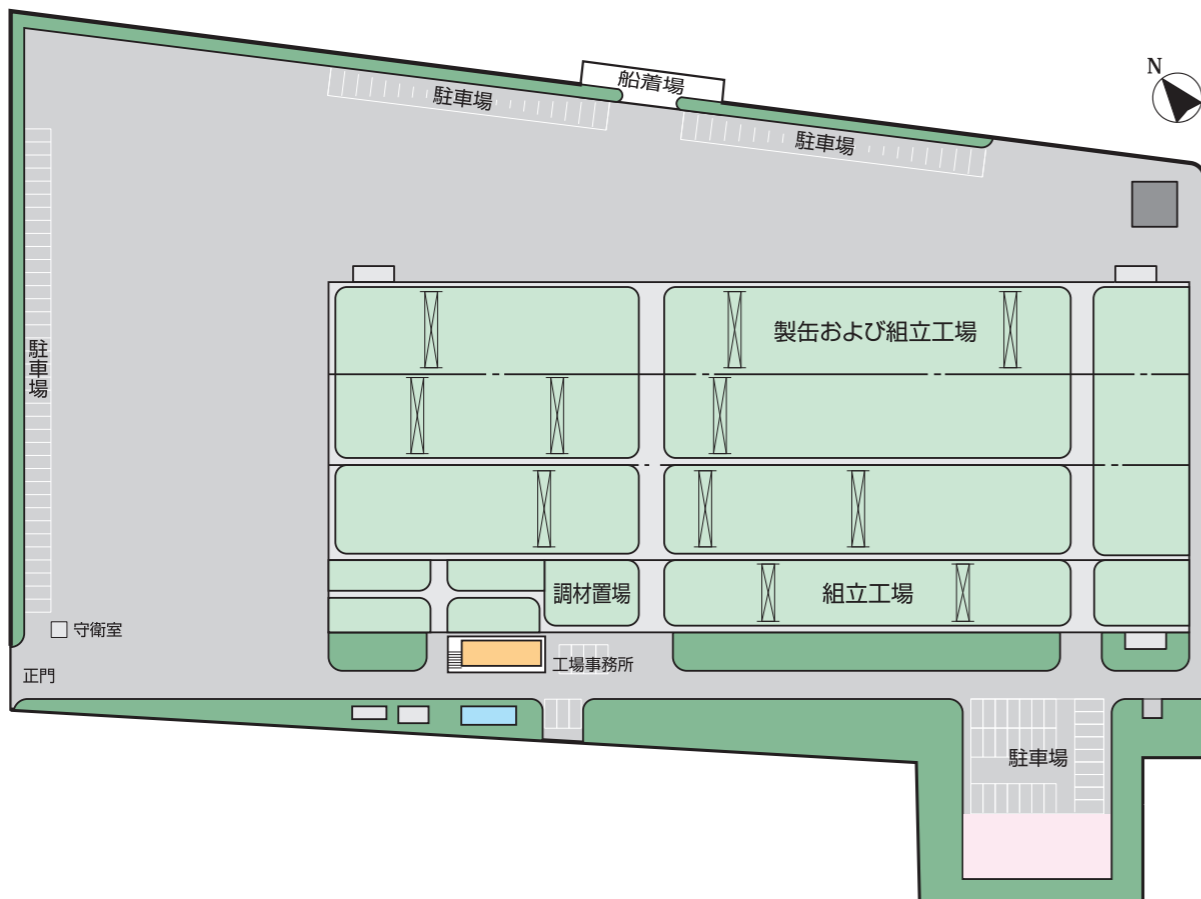


小倉工場は、大型設備の基幹構造部を製作・組立する「モノづくり」拠点です。
また、海外への船積み出荷も行えるようにしています。

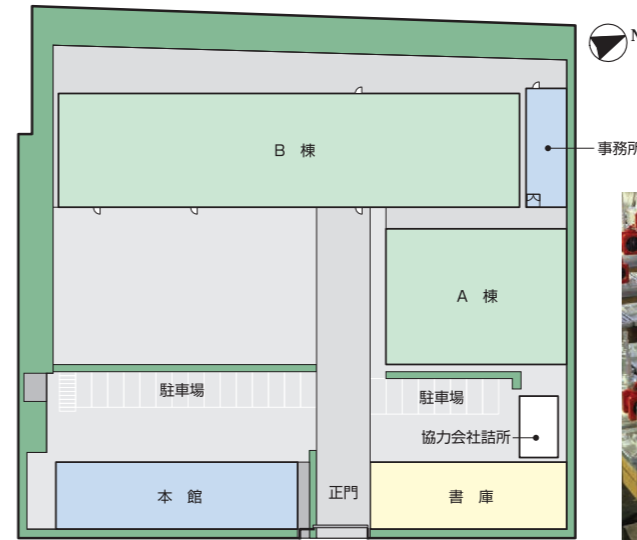
敷地面積	40,503m ² (12,252坪)
建築面積	14,407m ² (4,358坪)
工場	14,196m ² (4,294坪)
事務所・その他	211m ² (64坪)



配置図



配置図および主な製品



堺センター



堺センターは、燃焼装置・機器を全国へ出荷する拠点です。

敷地面積	5,663m ² (1,715坪)
建築面積	2,236m ² (676坪)
本館	345m ² (104坪)
書庫	250m ² (75坪)
A棟	465m ² (140坪)
B棟	1,031m ² (312坪)
事務所	89m ² (27坪)
協力会社詰所	56m ² (17坪)

中外炉熱工設備(上海)有限公司



中外炉熱工設備(上海)有限公司は工場での製作から納入先での据付、メンテナンスまでのトータルなサービス提供が可能な中国の「モノづくり」拠点です。

建築面積 約2,240m² ※敷地は共有

配置図

