

設備の状態を一括管理 タッチパネルで見える化

POINT

設備の生産管理時間を削減したい...



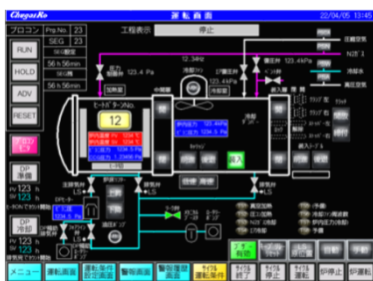
タッチパネル画面ひとつで管理・操作しませんか？

✓設備を一括管理・監視し、**生産性を向上**

✓トラブル・異常の早期発見と**復旧時間の短縮**

タッチパネルで一括管理

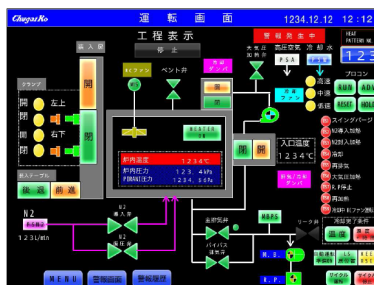
ひとつの画面で一括管理



<表示例>
扉・バルブ開閉
昇温・排気時間
各圧力・温度
その他

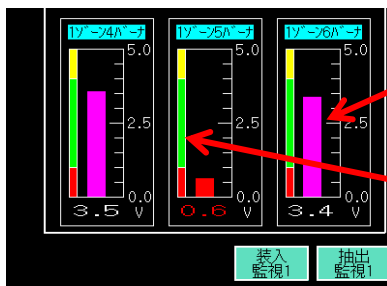
インターロック表示

インターロックON/OFFを表示
どこがトラブルの原因か一目でわかる



バーナ燃焼監視

各バーナのフレーム電圧を管理し、
自動でグラフ化



フレーム
電圧

燃焼状態

トラブル対応

異常内容を画面表示、復旧方法を
提示してくれる！**復旧時間短縮**



異常履歴も保存

データ抽出可能