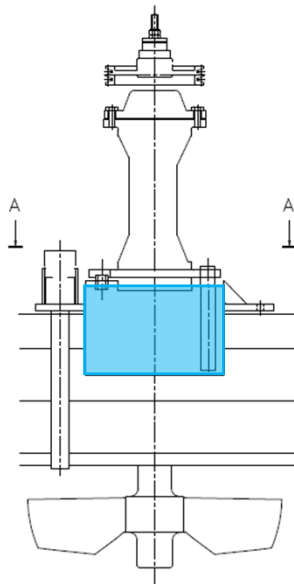
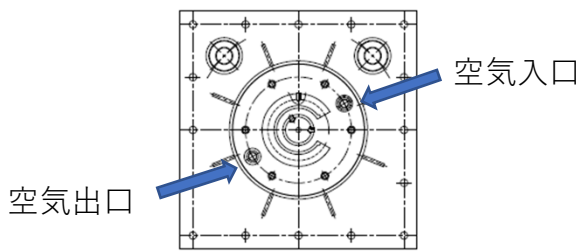
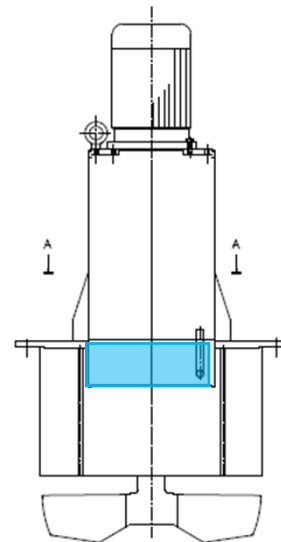
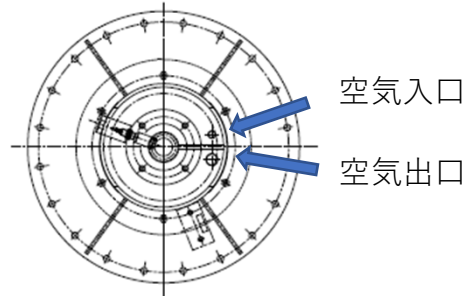


## RCファンの空冷化への変更

モーターベルト接続方式



モーター直結方式



### 空冷化のメリット

- ・ 炉自体への冷却水供給が不要
- ・ 冷却水の汚れによる配管の詰まり、冷却BOX内のスラッジ堆積がなく、清掃が不要
- ・ 冷却水の漏れによる雰囲気への影響の心配が無い

現状の水冷タイプからの変更が容易

- ・ 水冷BOXの交換、冷却水配管の撤去。燃焼ブロワからの配管接続にてOK！
- ※ 炉の加熱原が電熱の場合は、別途空冷用ファンが必要

まずは気軽にご相談ください。